

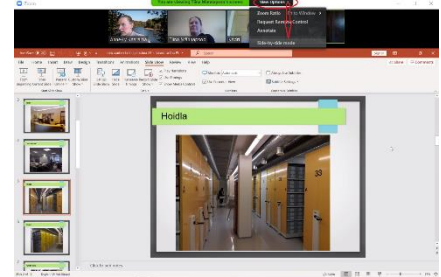
Viipekeele tõlgi jälgimine ja subtiitrite sisselülitamine Zoomis

Vaikimisi näitab Zoom suures pildis esitlust ja üleval servas kuulajaid.

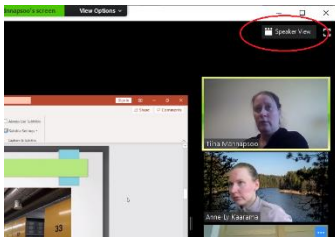
Kui on soov lisaks esitlusele vaadata ka esinejat või viipekeeletõlki suuremalt, siis on mugavam kui suures plaanis on esitus ja kõrval vaatena näha ainult tõlk.

Selleks on võimalik muuta vaadet mitmel viisil:

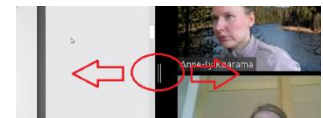
1. Näita esitlust suures plaanis ja teisi paremal – liigutades hiirt tekib üleval menüü **View Options** ja sealt valida **Side-By-Side mode**



2. Üleval paremal teinegi valik **Speaker View** – näitab ainult esitlejat
Gallery view – näitab kõiki kuulajaid
Topeltklõps soovitud pildi peal (nt viipekeeletõlk) näitab kõrval ainult teda.



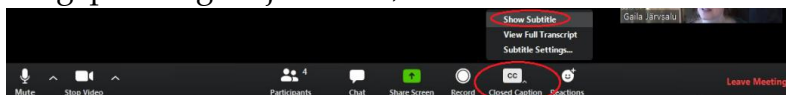
3. Kahe akna vahelise suuruse muutmiseks on nende vahel || nupp, mida nihutades vasakule/paremale muutub akende suurus.



Subtiitrite jälgimiseks on need vaja kõigepealt sisse lülitada.

Seda saab teha alumisest menüüst:

1. Kõigepealt liiguta jälle hiirt, et tekiks nähtavale menüü valik



2. Valida **Closed Caption** ja **Show Subtitle**
3. Subtiitrite suurust saab muuta valikust **Closed Caption** ja **Subtitle Settings...**

Sealt valida suuruseks kas **Medium** või **Large**

Ülevalt ristist sulgeda menüü aken

